

タッチパネルで簡単操作！ ペーパーレスレコーダ MOUNTCORDER MT1000

電圧

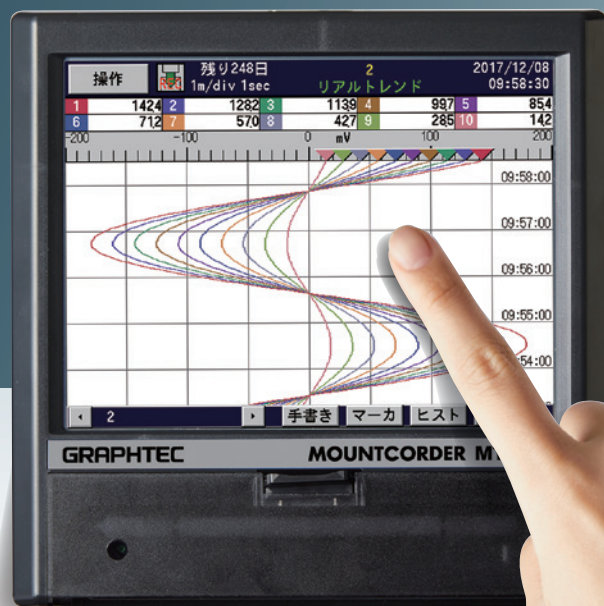
温度

- 5.7型TFTカラー液晶・タッチパネル画面
- 144×144mmサイズで、組み込みに最適！

特別価格キャンペーン！！

定価 250,000 円 (税抜) のところ、

特別価格 **198,000 円** (税抜)



■ タッチパネルで簡単操作、文字の書き込みも可能

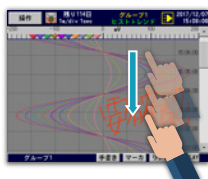
画面のタッチ操作で、簡単に各種設定や再生画面のスクロールなどが可能。タッチペンで画面に直接文字やイラストの書き込みが可能。

簡単設定操作



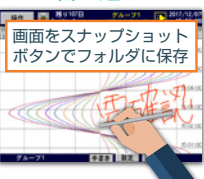
数値の打ち込み設定なども簡単

スクロール



過去のデータをタッチ操作で確認

書き込み



気になるデータにタッチペンで書き込み

■ 高速、高精度で安心記録

±0.1%の高精度で、約100ms/4点、または約1秒/12点の高速収録が可能です。入力チャンネル間の耐電圧は1000VACの高耐圧仕様です。

■ 2GB大容量メモリ搭載でデータをCSV保存

データ記録用に2GBのCFカードを搭載し、**CSVデータ保存で、データ変換せずに、データはCSV形式で保存します。** Excelで演算やレポート作成が可能

※ CFカード/USBメモリに保存したデータを本体で再生することはできません。

■ 計測の目的に合わせた見やすい表示に切り替え

▶ リアルタイムトレンド表示

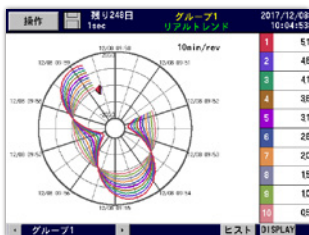
▶ 数値表示

▼ リアルタイム/ヒストリカルトレンド同時表示

▼ サーキュラーチャート表示



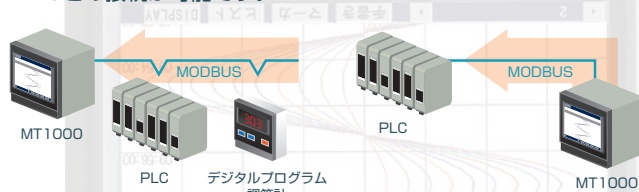
測定データと記録データの再生画面を2分割表示



サーキュラーチャート表示で、ヒストリカルトレンド表示にも使用可能

■ MODBUSプロトコルによる制御・監視

FAやPA分野で多く使用されているMODBUSプロトコルに対応し、PLCとの接続が可能です。



デジタルプログラム調整計の入出力データや PLCレジスタに格納されたデータを MT1000が収集・記録。
MT1000で計測したデータをPLCレジスタへ転送。PLC計装のデータ監視・収録に便利です。(PLCのみの接続となります)

MT1000用ゴム足取手 装着時
B-583(オプション)



一般仕様	
端子ネジ	電源端子 M4.0・保護導体端子 M4.0・測定入力端子 M3.5 警報出力端子 M3.5
時計精度	30日当たり±2分(基準動作条件下で電源ON/OFFによる誤差を除く)
定格電源電圧	100-240VAC、50/60Hz(フリー電源)
消費電力	35VA MAX
正常動作条件	周囲温度範囲 0~50℃ 20~80%RH 電源電圧 90~264VAC(100~240VAC±10%) 電源周波数 50/60Hz±2% 姿勢 左右0° 前傾0° 後傾0-20°
停電対策	FLASHメモリとSRAMにより、設定内容を保持。FLASHメモリによりデータを保持。リチウム電池により、時計/パラメータ用RAMを約5年間バックアップ(1日8時間以上の運転条件下)
外形寸法[W×H×D](約)	144×144×205.1mm
パネルカット寸法	138×138mm
取付方法	パネル埋込取付
質量[重さ](約)	1.85kg

表示仕様	
表示器	5.7形 TFT カラーLCD (VGA 640×480ドット)
トレンド表示色	12色より選択
表示種類	測定データ表示(トレンド表示、数値表示、バーグラフ表示、サーキュラ表示) ヒストリカルトレンド表示(リアルタイムトレンドとの同時表示可) 情報表示(警報表示、マーカリスト、ファイルリスト) 設定画面(警報、演算、メモリー、システム、メンテナンスなど)

設定・操作仕様	
操作方法	タッチパネル操作
タッチパネル仕様	アナログ抵抗膜方式

記録仕様	
内部メモリ	フラッシュメモリ(容量8MB、バイナリ形式、本体で再生可能)
外部メモリ	CFカードまたはUSBメモリ フォーマット : FAT16、FAT32 データ保存形式 : CSV CFカード : 2GB ※アベイサーテクノロジー株式会社製推奨(*) USBメモリ : 32MB~8GB ※ハギワソリューションズ株式会社製 UBA2-002GH(A00MH)(2GB)推奨 ※全てのUSBメモリの動作を保証するものではありません ※CFカードまたはUSBメモリに保存したデータを本体で再生することはできません。
記録周期	0.1、0.2、0.5、1、2、3、5、10、15、20、30s 1、2、3、5、10、15、20、30、60min ※記録周期に0.5s以下(0.1~0.5s)を設定すると、自動的に入力チャネル数が4点になります。
記録情報	測定データ : ファイル名称(グループ名)、記録開始の年月日時分秒、タグ、測定データ警報状態・種類、マーカテキスト 設定パラメータ : 全設定パラメータ 演算結果データ
記録形式	CSV形式(本体での再生はできません)
記録方法	タッチ操作、トリガ信号(警報イベント) 日時、曜日によるスタート/ストップ、トリガ前後データ記録 ※タッチ操作、トリガ信号はフリトリガ可能。フリトリガ測定数=最大950データ ※ファイル毎に格納チャネル、記録周期を設定。
記録グループ	44点/グループを5グループまで登録可能

警報仕様	
設定数	各チャネル最大4設定
警報種類	上限、下限、差上限、差下限、エラー
警報ディレイ	ディレイ時間設定範囲 0~3600秒
警報設定	AND/OR設定可能
警報メモリ	警報発生/解除時刻、警報種類を記録 ※チャネル共通で最新の1000個を記録
警報出力	4点(C接点)

演算仕様	
演算点数	最大44点
演算周期	100ms/全点(記録周期に関わらず)
演算種類	算術演算、比較演算、論理演算、一般関数、積算演算、チャネルデータ演算、露点、湿度、F値、風向(16方位表示)、時間あたり増加量、CFカード残量、機器異常判定

通信機能仕様	
媒体	イーサネット(10BASE-T/100BASE-TX)、MODBUS TCP対応
イーサネット機能	WEBサーバ機能・FTPサーバ機能・FTPクライアント機能・SNTPクライアント機能
E-mail	警報発生時、指定時刻でメール通報・指定時刻通報データ・全登録データより任意選択・通知アドレス最大8箇所

外形寸法	
単位:mm	

パネルカットおよび取付最小寸法	
単位:mm	

記録時間(グループ1のみ有効)				
CFカード容量	収録点数	データ記録周期		
		1s	10s	1min
2GB	12点	251日	約6年	約41年

※ 本体/PC本体の故障によるデータの不具合につきましては、保証致しかねます。データのバックアップをしていただきますようお願いいたします。※ このカタログに記載のソフトウェア名・ハードウェア名等は、各社の商標または登録商標です。
 ■ このカタログの記載内容は2021年6月21日現在のものです。 ■ このカタログに記載されている価格には消費税10%を含みます。
 ■ このカタログの記載事項(仕様・デザイン・価格等)は、商品の改良の爲予告なく変更することがあります。必ず弊社WEBサイトで確認のうえ、ご注文ください。

外為法に基づく注意事項 弊社製品を輸出または国外に持ち出す際、その製品が外国為替及び外国貿易法(外為法)の規定による規制貨物に該当する場合は、日本国政府(経済産業省)に対して、輸出許可証の申請が必要です。また、非該当品であっても通関上何らかの書類が必要となります。詳しくは最寄りの弊社営業所までお問い合わせください。
 ⚠ **機器を正しく、安全にお使いいただくために** ■ ご使用前には、取扱説明書をよくお読みの上、記載内容に従って正しくご使用ください。
 ■ 故障や漏電による感電を避けるため、アース接続を確実に行った上、表示された正しい電圧・電圧でご使用ください。

■ お問い合わせは下記へ

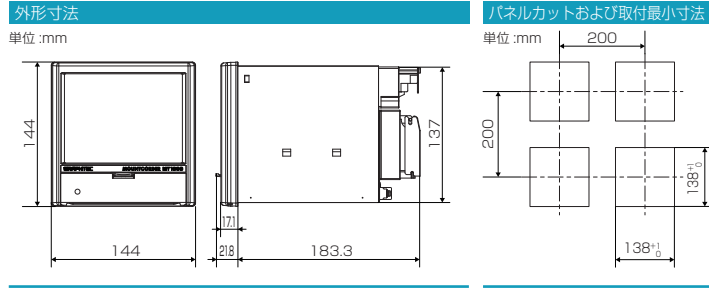
入力仕様	
測定点数	12点
入力種類	直流電圧/電流(シャント抵抗を外付けすることにより対応)、熱電対
直流電圧	±13.8mV、±27.6mV、±69.0mV、±200mV、±500mV、±2V、±5V、±10V、±20V、±50V
熱電対	K、J、E、T、R、S、B、N、WRe5-WRe26
入力分解能	約1/32000(基準レンジ換算)
スケーリング	レンジ/スケール任意設定
許容信号源抵抗	熱電対入力(バーンアウト無し)・直流電圧入力(±2V以下)1kΩ以下、 直流電圧入力(±5V~50V)100Ω以下
入力抵抗	約1MΩ
最大入力印可電圧	直流電圧入力(±2V以下)・熱電対入力(バーンアウト無し): ±10VDC max 直流電圧入力(±5V~50V): ±60VDC max 熱電対入力(バーンアウト有り): ±6VDC max
チャネル間絶縁耐圧	各チャネル間1000VACmax. 高耐圧半導体リレー使用

測定レンジ・精度定格		
入力種類	精度定格(測定レンジ換算の精度)	
直流電圧	±0.1%±1digit(*2)	
入力種類	測定範囲	精度定格(測定レンジ換算の精度)
熱電対	K	-200.0~1370.0℃ ±0.1%±1digit(*2)
	E	-200.0~900.0℃ ※-200~0℃: ±0.2%±1digit(*2)
	J	-200.0~1200.0℃
	T	-200.0~400.0℃
	R	0.0~1760.0℃ ±0.1%±1digit(*2)
	S	0.0~1760.0℃ ※0~400℃: ±0.2%±1digit(*2)
	B	0.0~1820.0℃ ±0.1%±1digit(*2) ※0~400℃: 規定外 ※400~800℃: ±0.15%±1digit(*2)
	N	-200.0~1300.0℃ ±0.15%±1digit(*2) ※-200~0℃: ±0.3%±1digit(*2)
	WRe5-WRe26	0.0~2315.0℃ ±0.2%±1digit(*2)
	基準点補償(RJ)精度	K、E、J、T、N: ±0.5℃以下/R、S、B、WRe5-WRe26: ±1.0℃以下 (RJ内部の場合は、上記誤差を精度に加算)

本体・オプション品価格			
品名	型名	価格	備考
MOUNTORDER	MT1000	275,000円(税込)	12ch
MT1000用ゴム足取手・電源ケーブル	B-583	11,000円(税込)	ゴム足・取手取付時はCE非適合
MT1000用CFカード2GB	B-582	14,300円(税込)	2GBアベイサーテクノロジー株式会社製

付属品
 ・取付金具2本 ・予備端子ネジ5本 ・取扱説明書(CD)1枚 ・取付/結線編(紙取説)1部
 ・CFカード1枚(2GB アベイサーテクノロジー株式会社製) ・タッチペン1本

アクセサリ価格			
品名	型名	価格	備考
シャント抵抗250Ω	B-551	3,300円(税込)	250Ω(±0.1%)、定格電力1W、最高使用電圧158V
T型熱電対(*4)	JBS71155MT	19,800円(税込)	素線径φ0.32mm、1.0×1.6×5000mm、
K型熱電対(*4)	JBS71155MK	19,800円(税込)	-40℃~200℃、クラス2、5本入
シールドタイプシート状態熱電対(T型熱電対)(*4)	NSMHTM2000	52,800円(税込)	シートサイズ: 約14mm×10mm
シールドタイプシート状態熱電対(K型熱電対)(*4)	NSMHKM2000	52,800円(税込)	シート温度感度厚さ: 約0.35mm 長さ: 2000mm 測定温度: ~200℃、クラス2、5本入
棒状K型熱電対	RIC-410	12,100円(税込)	-100~300℃、クラス1、コード長1.1m
静止表面用K型熱電対	RIC-420	13,200円(税込)	-30~400℃、クラス2、コード長1.1m
L型静止表面用K型熱電対	RIC-430	15,400円(税込)	-30~600℃、クラス2、コード長1.1m



- *1 2GB以外のCFカードは使えません。
- *2 表示分解能については弊社WEBサイトでご確認ください。
- *3 先端部と中継部の接続部は最高使用温度が170℃です。
- *4 日本国内のみ販売となります。

担当は

東日本担当 ☎(045)825-6217 西日本担当 ☎(06)6821-8821

北海道 青森・岩手・秋田・山形・宮城・福島・新潟
長野・茨城・栃木・群馬・埼玉・東京・千葉・神奈川・山梨・静岡

中部担当 ☎(052)937-2533 福岡担当 ☎(092)451-0505

愛知・三重・岐阜 岡山・広島・島根・鳥取・山口・福岡・佐賀
大分・熊本・長崎・宮崎・鹿児島・沖縄

お問い合わせは下記へ

AI Holdings Group
グラフテック株式会社
 本社 〒244-8503 横浜市戸塚区品濃町503-10
 電話によるお問い合わせは ☎0570-016262
 詳しい商品情報は こちら www.graphtec.co.jp

MT1000_KJ10724_8D