



IPLEX NXに「3Dグラフィック計測」が新登場。

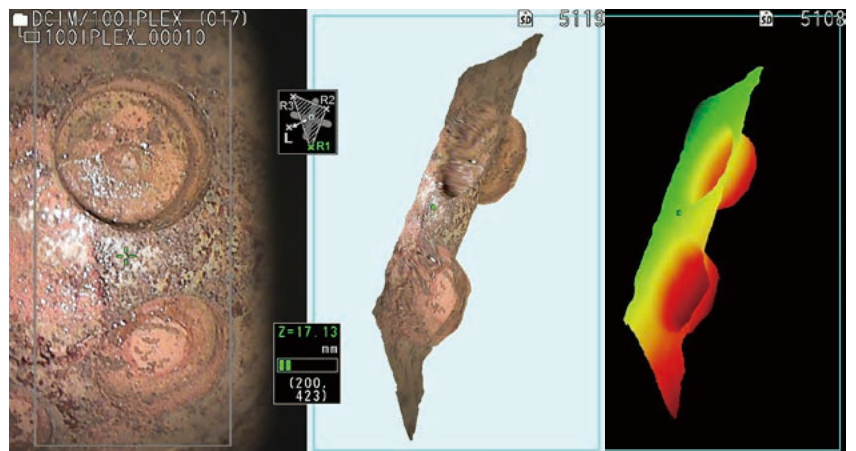
計測点の指定がより簡単・確実に行え、効率的で安定した計測を実現します。

▼ 従来の2D表示計測



従来の「2D表示計測」では、計測をするまで凹凸がわかりにくかったり、奥行きのある計測対象では、計測点を指定することが難しい場面がありました。

▼ 3Dグラフィック計測



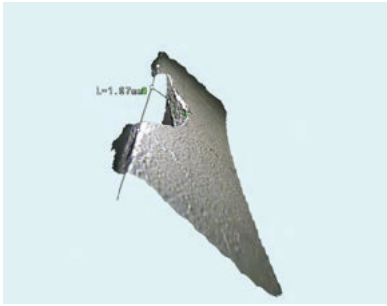
計測対象をひと目で確認

計測対象を自由に回転・拡大・縮小しながら計測点が指定できるので、より簡単に計測を行えます。

基準面の信頼性を視覚化

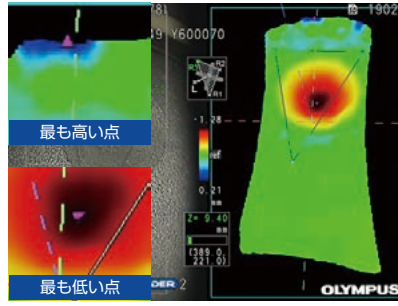
3Dグラフィック表示以外にも「カラーマップ表示」を搭載し、色により深度情報をわかりやすく把握できます。より簡単に計測を行えます。

従来の2D表示では難しかった計測も、3Dならより簡単に。



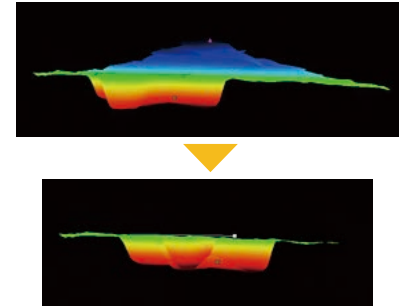
基準線設定をより確実に

3D表示により、狙い通りに基準線が指定されているか、さまざまな角度から確認できるので、計測結果の信頼性が高まります。



基準面カラーマップ

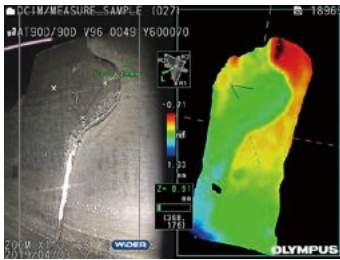
設定した基準面に対しての凹凸をカラーマップ表示できるだけでなく、最も高い点/低い点をひと目で判断できます。



ライブクロスセクション

断面スライス表示が可能になりました。特定エリアでの凹凸状況がよりわかりやすくなります。

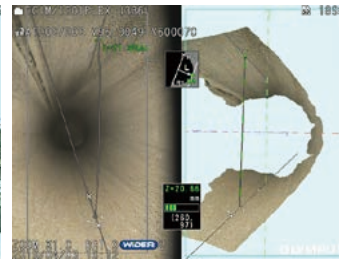
用途事例



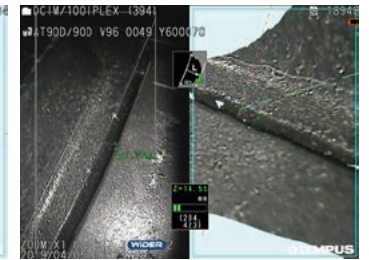
複雑形状の確認



段差の計測



配管内径の計測



ギャップ(隙間)の計測

IPLEX NX仕様

スコープ型番		IV9435N	IV9450N	IV9635N	IV9650N	IV9675N
挿入部	外径	Φ4.0			Φ6.0	
	有効長	3.5m	5.0m	3.5m	5.0m	7.5m
	外装	特殊強化加工タングステンプレート				
	軟性部構造	挿入部先端からスコープユニット側まで一定の硬さの蛇管		挿入部先端にいくに従って徐々にやわらかくなるTapared Flex蛇管		
光学系	視野角・視野方向	光学アダプタにより変更。ステレオ計測アダプターも装着可能				
光源	照明方式	超高輝度レーザーダイオード				
湾曲部	湾曲角度(4方向)	130°		180°		150°
	湾曲操作	TrueFeel方式によるジョイスティック電動湾曲操作				

※3Dグラフィック計測はIPLEX NXのオプション機能となります

www.olympus-ims.com

- 注意** ・正しく安全にお使いいただくため、ご使用前に必ず「取扱説明書」をよくお読みください。
- 危険** ・人体や動物の体内観察には絶対に使用しないでください。人体や動物に損傷を与えるおそれがあります。
- ・可燃性(爆発性)雰囲気中では絶対に使用しないでください。爆発事故や火災を起こすおそれがあります。

- 当社は環境マネジメントシステムISO 14001の認証取得企業です。
- 当社は品質マネジメントシステムISO 9001の認証取得企業です。
- このカタログに記載されている機器は、EMC性能において工業環境使用を意図して設計されています。住宅環境でお使いになりますと他の装置に影響を与える可能性があります。
- このカタログに記載の社名、商品名などは各社の商標または登録商標です。
- モニター画面ははめ込み合致です。
- 仕様・外観・価格については、予告なしに変更する場合があります。あらかじめご了承ください。

オリンパス株式会社 〒163-0914 東京都新宿区西新宿2-3-1 新宿モノリス
支店・営業所所在地
東京 〒163-0914 東京都新宿区西新宿2-3-1 新宿モノリス TEL 03 (6901) 4090
名古屋 〒460-0003 名古屋市中区錦2-2-2 名古屋丸紅ビル TEL 052 (201) 9577
大阪 〒532-0003 大阪市淀川区宮原1-6-1 新大阪ブリックビル TEL 06 (6399) 8006
広島 〒730-0004 広島市中区東白鳥町14-15NTTクレド白鳥ビル TEL 082 (228) 1924
福岡 〒810-0004 福岡市中央区渡辺通3-6-11 福岡フコク生命ビル TEL 092 (761) 4480

Olympus Customer Information Center
お客様相談センター **0120-58-0414**
受付時間 平日8:45～17:30 FAX 03 (6901) 4251
www.olympus-ims.com/ja/contact-us/

取扱販売店名

 **株式会社 第一科学**

<http://www.daiichi-kagaku.co.jp/>

本社 〒113-8450 文京区本郷2-12-13 TEL.03-3812-6721
茨城支店 〒312-0052 ひたちなか市東石川3-1-21 TEL.029-353-5001
西東京営業所 〒185-0021 国分寺市南町1-3-3 TEL.042-300-0080
関西営業所 〒530-0041 大阪市北区天神橋2-2-10Y'sビル4F TEL.06-6357-6166