

GRAPHTEC

絶縁10チャンネルハンディロガー midi LOGGER GL240

110,000円 (税抜)

仮想同期ソフト **Link Viewer** 対応!

ホームビデオの動画と仮想同期



絶縁マルチファンクション入力

全チャンネル絶縁入力方式を採用し、配線に気を配る必要がありません。さらにマルチファンクション入力対応で、さまざまな現象の測定が可能です。

電圧	20mV~100V	パルス	4ch*1 積算・瞬時・回転数
温度	熱電対: R,S,B,K,E,T,J,N,W (WRe5-26)	ロジック	4ch*1
湿度	0~100% (オプションのB-530必要)		

*1: パルス・ロジックはいずれかを選択。オプションのGL用入出力ケーブル(B-513)が必要となります。

4GBメモリで長時間の収録にも安心計測

標準4GBのフラッシュメモリを装備しています。収録データはGBD (グラフテックバイナリデータ)形式や、CSV形式で保存可能です。

収録時間例 (アナログ10chのみ使用時、2GB収録時)*2

サンプリング間隔*3	10ms	50ms	100ms	200ms	500ms	1s
GBD形式時	41日	88日	103日	207日	365日以上	365日以上
CSV形式時	3日	12日	18日	36日	91日	182日

*2: 収録時間は、概算となります。

*3: サンプリング間隔によっては、ch数に制限があります。10ms: 1ch, 50ms: 5ch, 100ms: 10ch

- **リング収録機能**
設定した収録点数以上になると、古いデータを削除しながら最新のデータ (設定した収録点数) のみを残します。設定可能点数: 1000点~2,000,000点
- **リレー収録機能**
GL240の1回のデータ収録容量は2GBとなります。本機能を使用する事により、データを取りこぼし無く2GB単位でファイルを区切って連続収録できます。
- **収録中のSDメモ리카ード交換機能**
データ収録中にSDメモ리카ードの入れ替えが可能な機能です。
※ 無線LANユニット(B-568)を装着した場合、SD CARD2スロットにSDメモ리카ードを装着することはできません。

最高10msのサンプリング間隔に対応

チャンネル数を絞る事により最高10msでのデータ収録が可能です。

サンプリング間隔	10ms	20ms	50ms	100ms
使用可能ch数	1	2	5	10
測定対象				
電圧	●	●	●	●
温度	—	—	—	●

無線LANユニットでワイヤレス計測

無線LANユニットを装着することで、「GL100と接続」するか、「ネットワークに接続」する事が可能です。

GL100と接続



*9: 電流センサを2個まで装着可能



最大4ch GL100-WLを計測子機として
様々なセンサの接続・測定が可能です。

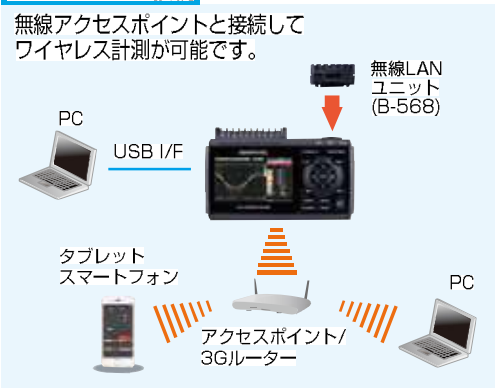
約40m (環境条件により異なります)

Petit LOGGER
GL100-WL 20,000円 (税抜)



無線LANユニット
B-568

ネットワークに接続



GL240用プロテクトカバー

GL240本体を傷や衝撃等から守るプロテクトカバーをオプションでご用意しています。
※落下等の衝撃に耐える物ではありません。

2018年3月発売予定



選べるメモリ形態でお客様の社内規定に柔軟に対応

- メモリ内蔵** 標準メモリモデル (GL240)
SDメモ리카ードの持ち込みが禁止の場所でも使用可能
- メモリ取り外し可能** SDメモリモデル (GL240-SD)
最大32GBまで、メモリの増量が可能*4

[SD CARD2]スロット (両モデル共通)

無線LANユニット (B-568) または、SDメモ리카ードを装着可能 (同時装着不可)

無線LANユニット
B-568



4GBメモリ内蔵 (取り出し不可)

[SD CARD1]スロット

4GB SDメモ리카ード付 (取り出し可能 (内蔵メモリなし))

標準メモリモデル (GL240) のメリット

- メモリを内蔵しているため、SDメモ리카ードが持ち込み禁止のお客様でもご使用いただけます。
- 内蔵メモリのため、メモリの装着忘れで使用できないことはありません。

*4: 弊社オプションのSDカード (B-572-8) 以外の動作保証はいたしかねます。

SDメモリモデル (GL240-SD) のメリット

- 容量の多いSDメモ리카ード*4を装着することで、メモリを増量できます。
- 無線LANユニットを使用したまま、SDメモ리카ードの抜き差しができます。(標準メモリモデルは不可)

その他の主な機能

- **アラーム出力機能*5**
異常信号発生時に、アラーム信号を出力することが可能です。各チャンネルで条件設定が可能です。出力は4chを装備しています。
*5: オプションのGL用入出力ケーブル (B-513) が必要
- **3WAY電源に対応**
GL240の駆動電源には、AC電源*6、DC駆動*7、バッテリー駆動*8に対応しています。
*6: 付属のACアダプタ使用 *7: オプションのDC駆動ケーブル (B-514) が必要
*8: オプションのバッテリーパック (B-569) が必要

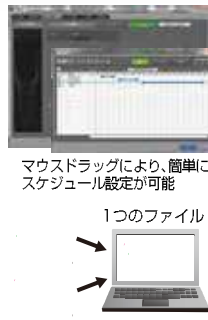
簡単操作を実現した標準付属PCソフトウェア / スマートデバイスアプリ

PC

- 最大1000chまで対応
本ソフトウェアは、最大1000chまたは、最大10台まで接続が可能です。
- 多彩な測定画面
Y-T表示、デジタル表示、統計/履歴、積算棒グラフ表示画面を装備。また、ダイレクトエクセル機能も搭載されているので、測定開始とともにエクセルへダイレクトデータ転送が可能です。
- 重ね書き&連結機能
複数のファイルの重ね書きや、連結が可能。連結機能は、リレー収録機能で収録したデータを連結する際に最適な機能です。



- 便利な機能
スケジュール測定機能
測定の開始/停止をスケジュール化でき、スケジュールに沿って自動的に測定の開始/停止を行います。
- グループ機能で一括管理
グループ機能を使用することで、複数台使用時でも測定の開始/停止が一括で行えます。各機器の測定データもPC内に保存されるデータは1つのファイルとして統合されます。
- 変換保存&間引き機能
GBD(グラブテックバイナリデータ)形式で保存されたデータをCSV形式に変換が可能。間引き機能を使用する事で、一定間隔での間引きが可能です。間引き時の処理方法としてOFF、平均値、最大値、最小値の選択が可能です。OFFは、一定間隔の特定地点の値となります。



スマートデバイス

- 専用アプリでSTART/STOPやサンプリング間隔設定、アラーム出力が操作できます。
- ブラウザで接続したGL240の画面をリモートコントロールできます。



PC / スマートデバイスで使える便利な機能

- USBドライブモード
GL240とPCをUSBケーブルで接続し、USBドライブモードで起動すると、GL240がPCのドライブの1つとして認識し、GL240内の測定ファイルをドラッグ&ドロップでPC内へ移動が可能です。

- 豊富なネットワーク機能(GL無線LANユニット使用時)
WEBブラウザ / FTPサーバ機能: WEBブラウザ上で本体操作や波形表示が可能。本体内データのPC転送も可能。
FTPクライアント機能: 一定間隔で本体内データをFTPサーバへ転送が可能。
NTPクライアント機能: 定期的に、本体時刻をNTPサーバの時刻に修正可能。

項目	内容
型名	GL240/GL240-SD
アナログ入力ch数	10ch
外部入力(1) 入力	トリガ入力1chまたは外部サンプリング入力1ch、ロック入力4chまたはパルス入力4ch
出力	アラーム出力4ch
サンプリング間隔	10ms~2h(10ms~50msは電圧のみ、ch数制限あり)、外部1s~24h
トリガ種類	トリガ種別 トリガ種別 トリガ設定 トリガ判定種別
パルス入力	回転数モード 積算モード 瞬時モード
演算	演算種類 統計演算種類 検索機能
PC I/F	認識媒体 内蔵メモリ
データ保存機能	記録先 記録データ
収録機能	収録データ
再生データ	スケージング機能
収録中機能	収録中機能
表示器	サイズ 表示文字 表示画面
使用環境	電源
消費電力	外形寸法(W×D×H)(約)
質量(重量)(約)	耐振性

項目	内容
型名	M3410
入力方式	20mV~100V、1-5V F.S.
測定レンジ	電圧 熱電対 温度
フィルタ	測定温度範囲(S:測定温度) 測定速度 0.05%FS 0.1%FS
測定速度(4)	電圧 熱電対 温度 熱電対
A/Dコンバータ	方式 分解能
耐電圧	入力端子 / 入力端子間 入力端子 / GND間 入力端子 / 入力端子間 入力端子 / GND間
PCソフトウェア仕様	項目 型名 対応OS(※5) 対応機種 グループ数 1グループ最大 最大ch数 収録データ
表示内容	Y-T表示、デジタル表示、統計、履歴表示、カーンルXY表示(再生時のみ)、積算棒グラフ表示
表示モード	フルコンパクト グループ全データ グループ最大データ
校正パック	試験成績書・校正証明書・トレーサビリティチャート+校正

項目	内容
型名	B-568
通信方式	無線LAN
接続場所	SD CARDスロットに装着(※3)
無線LAN規格	規格: IEEE802.11b/g/n
機能	通信距離: 約40m(障害物や周辺の環境状況により異なります) アクセスポイント時: GL100-WLの範囲(1台まで)、データ収録ステーション時: PCからの無線LANでデータ転送、スマートフォン、タブレットからの無線LANでデータ転送 アクセスポイントステーション共通 WPS: プッシュボタン方式 / PIN方式 暗号化機能: WEP64, WEP128, WPA-PSK / WPA2-PSK, TKIP / AES
本体	商品名 mid LOGGER GL240 GL240-SD
オプション	商品名 GL無線LANユニット バッテリーパック GL240用ケーブル GL用出力ケーブル DC駆動ケーブル 湿度センサ(7)
校正価格	品名 GL240/GL240-SD 湿度センサ
ISO9000対応価格	品名 試験成績書 トレーサビリティチャート 校正証明書

※ 本体/PC本体の故障によるデータの不具合につきましては、保証致しかねます。データのバックアップをしていただきますようお願いいたします。
 ※ このカタログに記載の型名・ハード名等は、各社の商標または登録商標です。
 ※ このカタログの記載内容は2017年12月20日現在のものです。 ■ このカタログに記載されている価格には消費税は含まれておりません。別途そのときの税率で消費税を頂きます。
 ※ このカタログの記載事項(仕様・デザイン・価格等)は、商品の改良の為予告なく変更することがあります。必ず弊社WEBサイトでのご確認のうえ、ご購入ください。

外為法に基づく注意事項

■ 機器を正しく、安全にお使いいただくために
 ■ 使用前には、取扱説明書をよくお読みの上、記載内容に従って正しくご使用ください。
 ■ 故障や漏電による感電を避けるため、アース接続を確実に行った上、表示された正しい電源・電圧でご使用ください。

お問い合わせは下記へ

株式会社 第一科学

本社 〒113-8450 文京区本郷2-1-2 TEL.03-3812-6721
 茨城支店 〒312-0052 ひたちなか市東石川3-1-21 TEL.029-353-5001
 西東京営業所 〒185-0021 国分寺市南町1-3-3 TEL.042-300-0080
 関西営業所 〒530-0041 大阪市北区天神橋2-2-10Y'sビル4F TEL.06-6357-6166

Ai Holdings Group
グラブテック株式会社
 本社 〒244-8503 横浜市戸塚区品瀬町503-10
 東日本担当 ☎ (045) 825-6217
 北海道 全線・青森・岩手・秋田・山形・宮城・福島・新潟
 長野・茨城・栃木・群馬・埼玉・東京・千葉・神奈川・山梨・静岡
 中部担当 ☎ (052) 937-2533
 愛知・三重・岐阜

お問い合わせは ☎ 0570-016262
 詳しい商品情報はこちら www.graphitec.co.jp

福岡担当 ☎ (092) 451-0505
 岡山・広島・鳥取・徳島・山口・福岡・佐賀
 大分・熊本・長崎・宮崎・鹿児島・沖縄
 GL240_KJ10318_12P

