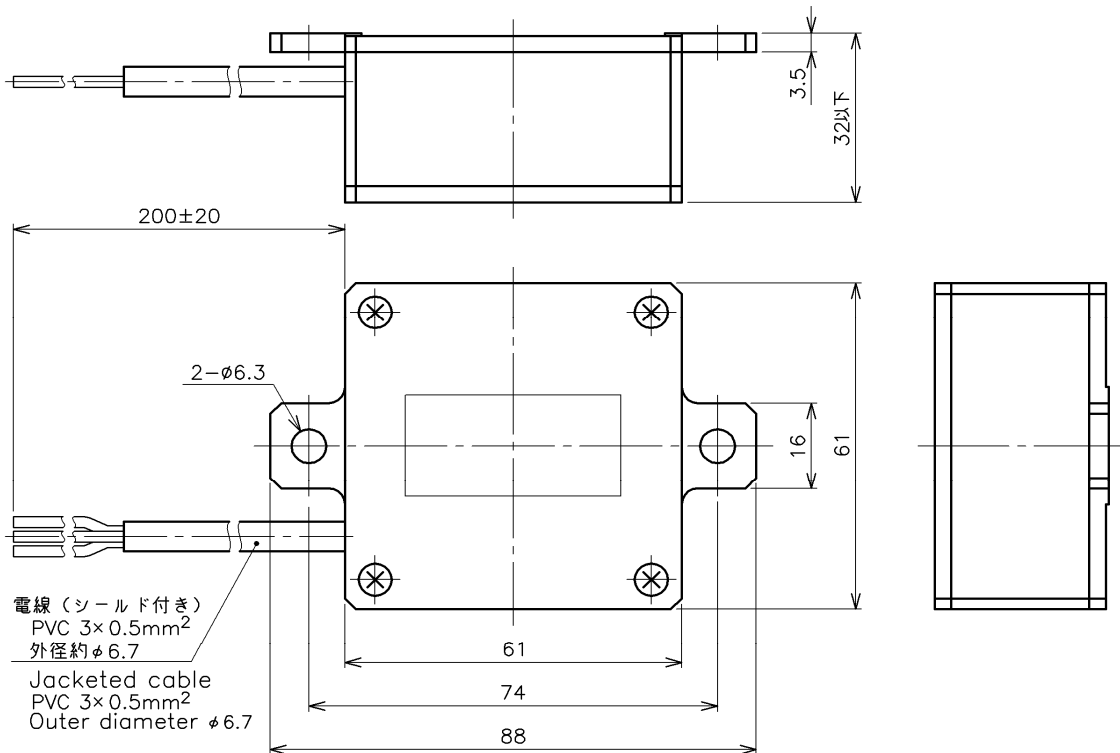


無接触形(ホールIC)傾斜角度センサ

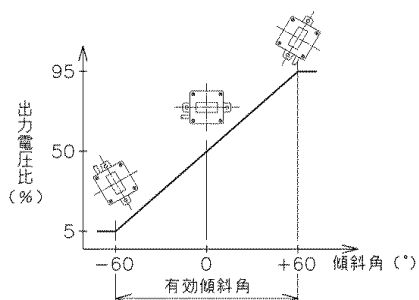
WR シリーズ/WR-7UHAx

- ・無接触 振り子タイプ傾斜計
- ・側面取付タイプ
- ・有効傾斜角： $\pm 45^\circ \sim \pm 180^\circ$
- ・絶対直線性：0.4%FS(FS=360°)
- ・堅牢
- ・防滴：IP64
- ・EMS：100V/m

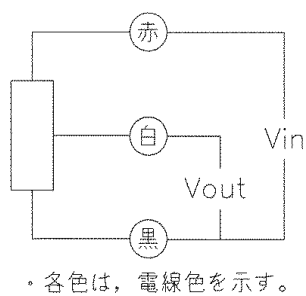
■外形図



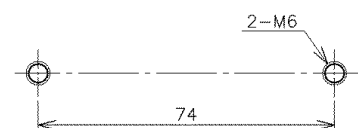
■出力特性図



■決戦図



■取付図



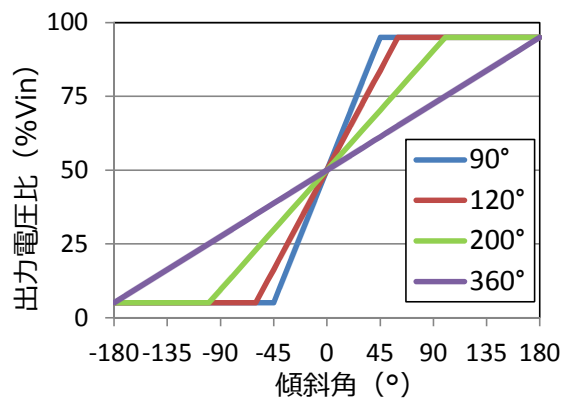
仕様

	WR-7UHA	WR-7UHA360
有効傾斜角	120°	360°
出力範囲	5 ~ 95 %Vin	
インテックスポイント	50 ± 1 %Vin	
絶対直線性	±0.8 %FS	±0.4 %FS
傾斜角感度	±0.5 %FS	±0.3 %FS
印加電圧	DC 5±0.5 V	
負荷抵抗	10 kΩ以上	
消費電流	10 mA以下	
温度特性 -30~80℃ (25℃基準)	±0.4 %FS	±0.3 %FS
機械角	360°エンドレス	
応答性	約0.3秒 (ステップ応答)	
質量	約 260 g	
使用温度範囲	-30 ~ 80 °C	
保存温度範囲	-40 ~ 80 °C	
振動	50 m/s ² 、5 ~ 500 Hz / 6分、3軸各2時間	
衝撃	500 m/s ² 、半正弦波11ms、6方向各3回	
EMS (耐放射電磁波)	100 V/m、200M~1GHz	
静電耐圧	±15 kV	
密閉性	IP 64	

性能

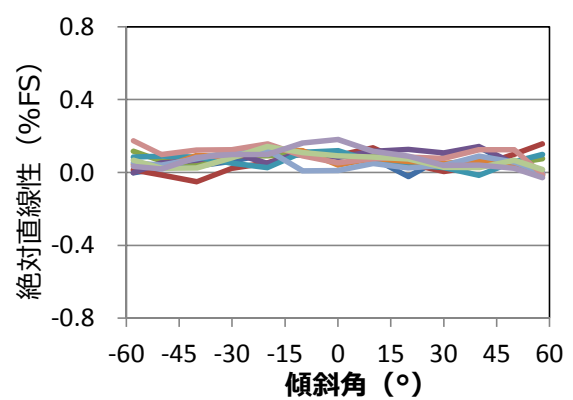
広角度検出

傾斜角±45° ~ ±180° 検出可能



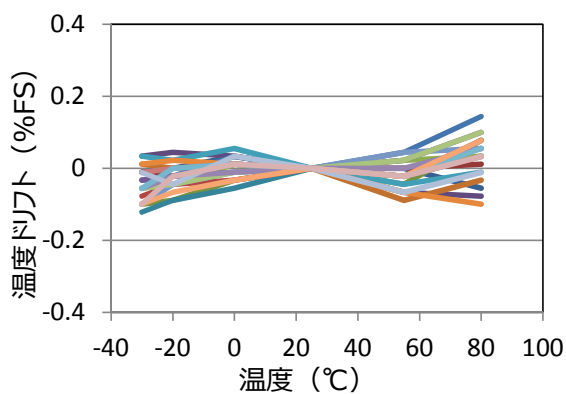
高精度

絶対直線性±0.8%FS(FS=120°)



高信頼性

温度特性±0.4%FS(FS=120°)
温度範囲:-30℃~80℃



EMS(耐放射電磁波)100V/m
出力変動なし

