

# STB

AND  
株式会社 エーアンドディ

シングルコラム型材料試験機STBシリーズ  
TENSILON



テーブルトップ試験機、テンシロンSTB

# STB TENSILON

## 高精度と省スペースを両立した テーブルトップ試験機、STBシリーズ



STB-1225S

卓上型  
最大荷重容量：2.5kN  
有効試験幅：550mm

エー・アンド・デイの「テンシロン万能試験機」は、試験機の代名詞として多くの企業・研究所で愛用されてきました。

「STBシリーズ」は、テンシロンのエントリーモデルに位置づけられ、シングルコラム構造を採用した、軽量・コンパクトな引張圧縮試験機です。

画期的な省スペースと低コストを実現しつつも、テンシロンの名にふさわしい高精度を維持し、超高速な演算も実現。しかも環境に優しい省エネタイプ\*です。

データ処理システムは、汎用パソコン上で動作し画面上で制御可能なTACTと、ユーザーインターフェイスに優れたカラー表示のタッチパネルを用意。視認性と操作性が大幅に向上することで、初めての方にも使いやすい、ユーザーフレンドリーな計測を実現します。

高精度とコンパクトを両立した「テンシロンSTBシリーズ」は、食品／医薬品／電子部品／小型部品などの性能評価から、各種材料の物理的特性評価にも最適な、身近に置いてご利用いただける、テーブルトップ試験機です。

※低消費電力(当社比30%削減)

### パソコンから制御

## TACT

汎用パソコン上で動作し、簡単に制御可能なデータ処理システムTACT



画面上で全ての条件設定が可能

### 簡単操作



## タッチパネル

カラー表示で、視認性と操作性が大幅に向上



## コマンダー

操作ボタンとジョグダイヤルを搭載し、操作性に優れた構造



## ディスプレイ

独立した荷重・変位のデジタル表示器 (1/1000表示)

### 高精度

## 0.2msec

最高水準の0.2msec高速サンプリング (データ処理ソフトTACT使用時)

## 1級

試験機等級、高精度の1級を搭載

## 128倍 11ch

最大128倍のフルオートレンジ

最大11chの入力信号

### 様々な材料試験に対応可能な、豊富な種類の装置を用意 (オプション)

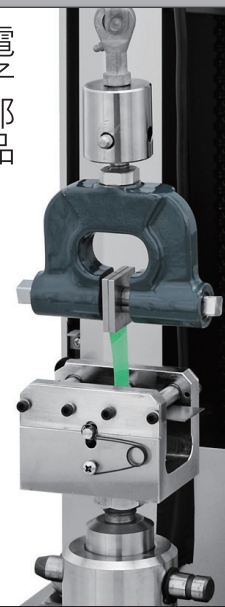
食品



医薬品



電子部品



プラスチック



ゴム



# TACT テンシロン用データ処理システム

## TENSILON ADVANCED CONTROLLER FOR TESTING

テンシロンに最適化されたデータ処理システムTACTは、汎用パソコン上で動作することで、画面上で容易に設定が可能です。動作状態なども常時確認することができるので、初めての方にも使いやすい、ユーザーフレンドリーな計測を実現します。

**世界最高水準の高速サンプリング0.2msec**

**ウィザード方式／リボンコントロールで簡単設定**

**グラフィメージから解析結果の設定**

**多チャンネル外部信号入力／演算**

**ヘルプバルーン機能**

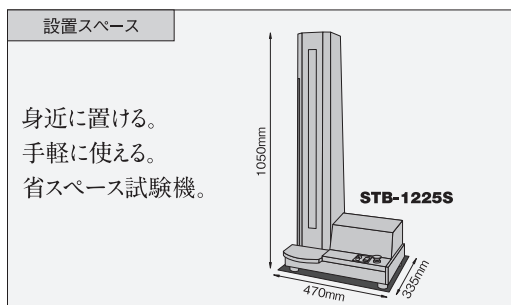


TACT 測定画面

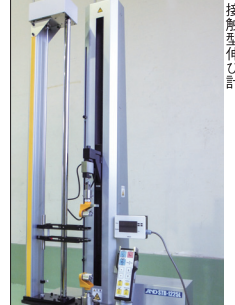
型式	STB-1225L	STB-1225S
最大荷重容量	2.5kN	
有効ストローク※1	850mm	550mm
クロスヘッド速度範囲※2	0.05~1000mm/min	
クロスヘッド速度精度※3	±0.5%	
クロスヘッド任意速度	クロスヘッド速度範囲内において、0.01mm/minステップ	
クロスヘッドリターン速度	1000mm/min, 500mm/minの選択選定	
クロスヘッド位置表示	6桁デジタル表示 (分解能:10mm未満時0.001mm, 10mm以上時0.01mm)	
荷重測定精度	指示値の±1% (ロードセル定格の1/1~1/500の範囲内)	
荷重レンジ	フルオートレンジ切り替え(最大128倍)	
荷重校正	ロードセルに内蔵された校正回路によるワンタッチ荷重校正、ロードセル定格識別機能付き	
オーバーロード安全装置	付属	
破断検出機構	付属	
ストローク安全装置	上下限位置の2点設定	

※1:基本構成ロードセル及びジョウを装着時 ※2:速度系列は1、2、3、5 ※3:定常運転時での値

型式	STB-1225L	STB-1225S
大きさ(幅×奥行×高さ)	470×335×1450(mm)	470×335×1050(mm)
質量	56kg	43kg
電源	AC100V 1φ 50/60Hz	
消費電力	350VA	
環境条件	温度:5~40℃、湿度:20~80%RH	



オプション
バリス伸び計入力
AR-6600記録計接続出力
X-Y記録計接続出力
アナログ6チャンネル入力
エアジョウコントローラ
タッチパネル用プロコン
多チャンネルアプリケーション
アナログ伸び計入力



接触型伸び計

## TENSILON LINE-UP

試験機の代名詞として、多くの企業・研究所で愛用されているテンシロン。

世界最高水準の計測・制御

**RTF-2430**  
**RTF-2425**  
**RTF-2410**  
**RTF-2350**  
**RTF-2325**

床置型  
最大荷重容量: 300kN~25kN  
有効試験幅: 590mm



トータルバランスに優れた機種  
**RTF-1350, RTF-1325**



卓上型  
最大荷重容量:  
50kN~25kN  
有効試験幅:  
590mm

コンパクトな運用が可能  
**RTF-1310, RTF-1250**  
**RTF-1225, RTF-1210**



卓上型  
最大荷重容量:  
10kN~1kN  
有効試験幅:  
420mm

イー・アンド・デイは、「一軸試験機」の校正認定機関です

「質量」及び「一軸試験機」区分  
認定事業者番号



株式会社イー・アンド・デイは、「質量(分銅)及び一軸試験機」区分の認定事業者です。このロゴマークは計量法に基づくトレーサビリティ制度によるもので、0107は弊社校正部の認定番号を表します。


**AND** 株式会社 **イー・アンド・デイ**

本社 〒170-0013 東京都豊島区東池袋3丁目23番14号  
TEL.03-5391-6126(代) FAX.03-5391-6129

- 札幌出張所 TEL.011-251-2753(代) FAX.011-251-2759
- 仙台出張所 TEL.022-211-8051(代) FAX.022-211-8052
- 宇都宮営業所 TEL.028-610-0377(代) FAX.028-633-2166
- 東京営業課 TEL.03-5391-6128(直) FAX.03-5391-6129
- 東京北営業所 TEL.048-592-3111(代) FAX.048-592-3117
- 東京南営業所 TEL.045-476-5231(代) FAX.045-476-5232
- 静岡営業所 TEL.054-286-2880(代) FAX.054-286-2955
- 名古屋営業所 TEL.052-726-8760(代) FAX.052-726-8769
- 大阪営業所 TEL.06-7668-3900(代) FAX.06-7668-3901
- 広島営業所 TEL.082-233-0611(代) FAX.082-233-7058
- 福岡営業所 TEL.092-441-6715(代) FAX.092-411-2815

<http://www.aandd.co.jp>

製造元  **株式会社オリエンテック**

 **安全上のご注意**

●ご使用の際は、取扱説明書をよくお読みの上、正しくお使いください。

●外観及び仕様は改良のため、お断りなく変更することがあります。  
●カタログの内容は2017年7月現在のものです。 \*STB-ADJC-05-BD5-17703GP